

## Статистический отчет о результатах проекта «Учим учиться» (2019/20 учебный год)

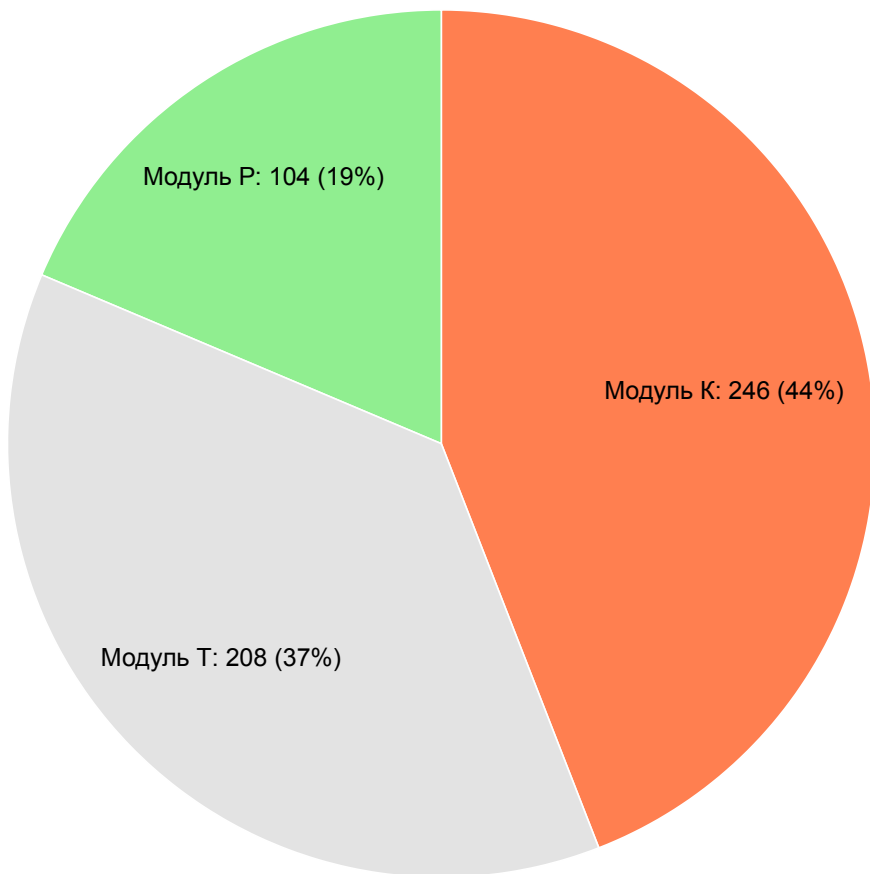
Назначена диагностика	Выполнена диагностика	Назначен модуль К	Назначен модуль Т	Назначен модуль Р		Процент от выполнивших диагностику		
						44%	37%	19%
1052	666	246	208	104				

### Диагностика

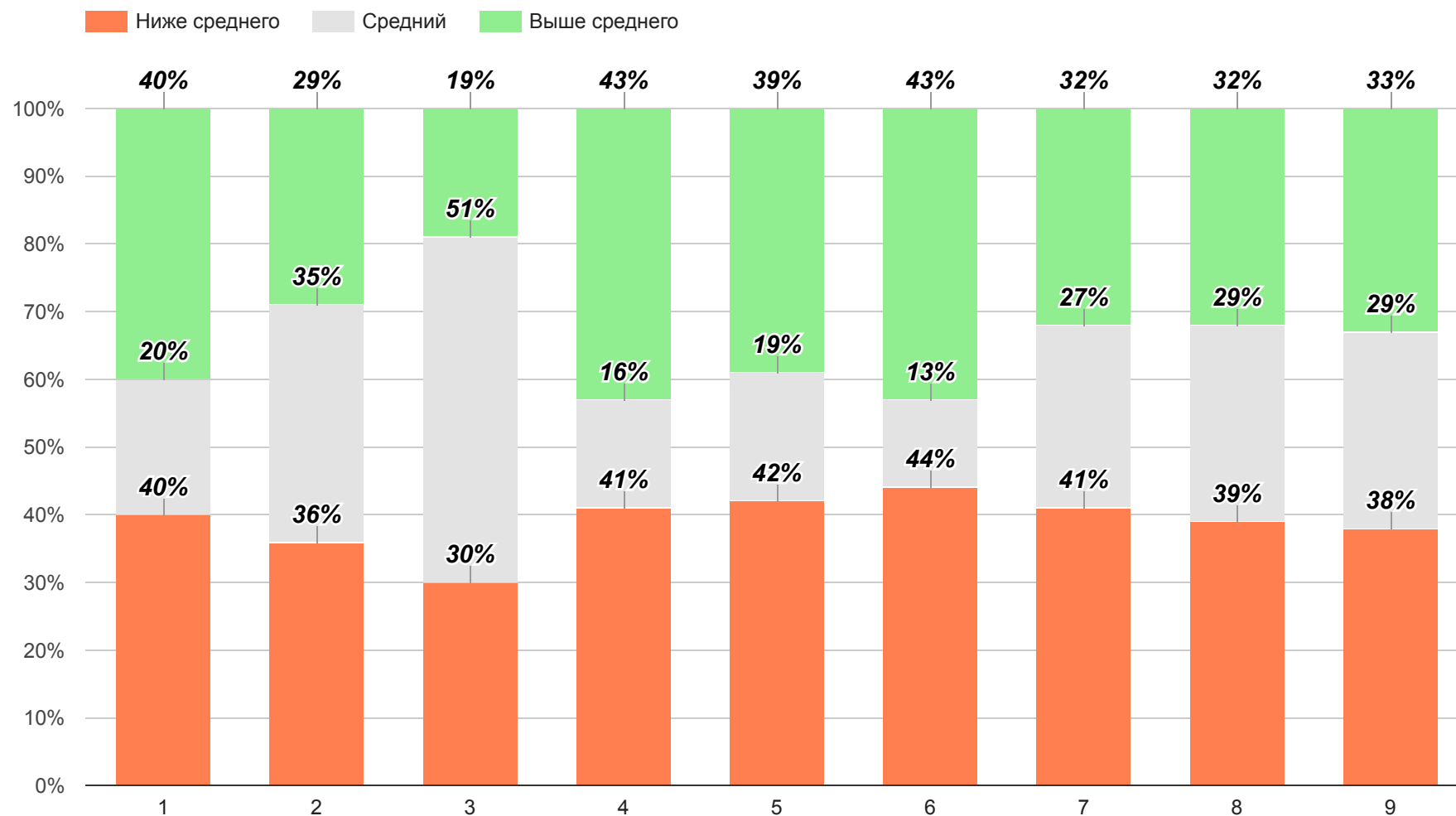
	Всего	Ниже среднего	Средний	Выше среднего				
Работа с текстом	666	267	134	265		40%	20%	40%
Работа с изображением	666	243	230	193		36%	35%	29%
Работа с таблицей	666	199	340	127		30%	51%	19%
Работа с собственными данными	666	275	108	283		41%	16%	43%
Работа с несколькими источниками	666	279	126	261		42%	19%	39%
Операции вычисления	666	295	86	285		44%	13%	43%
Операции сравнения	666	271	181	214		41%	27%	32%
Логические операции	666	259	196	211		39%	29%	32%
Навыки письма	666	256	193	217		38%	29%	33%

## Распределение по уровням

- Модуль К: 246 (44%)
- Модуль Т: 208 (37%)
- Модуль Р: 104 (19%)



## Диагностика

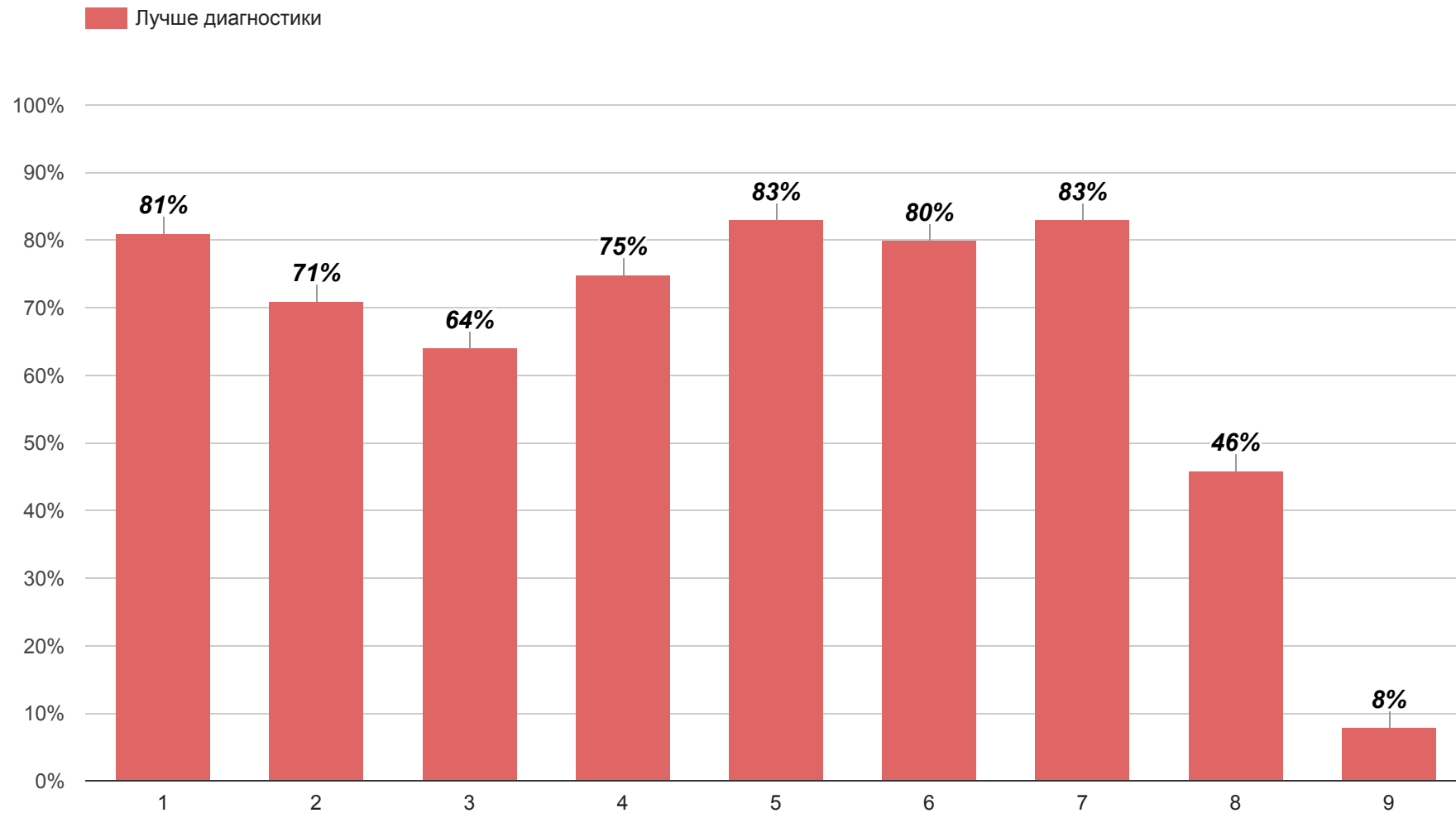


Колонки: **1** – Работа с текстом, **2** – Работа с изображением, **3** – Работа с таблицей, **4** – Работа с собственными данными, **5** – Работа с несколькими источниками, **6** – Операции вычисления, **7** – Операции сравнения, **8** – Логические операции, **9** – Навыки письма

## Модуль К

	Назначен	Выполнен	Хуже диагностики	На уровне диагностики	Лучше диагностики	Процент от выполнивших модуль		
Работа с текстом	246	59	7	4	48	12%	7%	81%
Работа с изображением	246	59	8	9	42	14%	15%	71%
Работа с таблицей	246	59	8	13	38	14%	22%	64%
Работа с собственными данными	246	59	8	7	44	13%	12%	75%
Работа с несколькими источниками	246	59	6	4	49	10%	7%	83%
Операции вычисления	246	59	9	3	47	15%	5%	80%
Операции сравнения	246	59	8	2	49	14%	3%	83%
Логические операции	246	59	12	20	27	20%	34%	46%
Навыки письма	246	59	41	13	5	70%	22%	8%
	Назначен	Выполнен	Ниже среднего	Средний	Выше среднего	Процент от выполнивших модуль		
Работа с текстом	246	59	20	22	17	34%	37%	29%
Работа с изображением	246	59	23	18	18	39%	30%	31%
Работа с таблицей	246	59	20	25	14	34%	42%	24%
Работа с собственными данными	246	59	28	8	23	47%	14%	39%
Работа с несколькими источниками	246	59	23	11	25	39%	19%	42%
Операции вычисления	246	59	23	14	22	39%	24%	37%
Операции сравнения	246	59	22	13	24	37%	22%	41%
Логические операции	246	59	24	17	18	41%	29%	30%
Навыки письма	246	59	26	12	21	44%	20%	36%

## Модуль К. Лучше диагностики

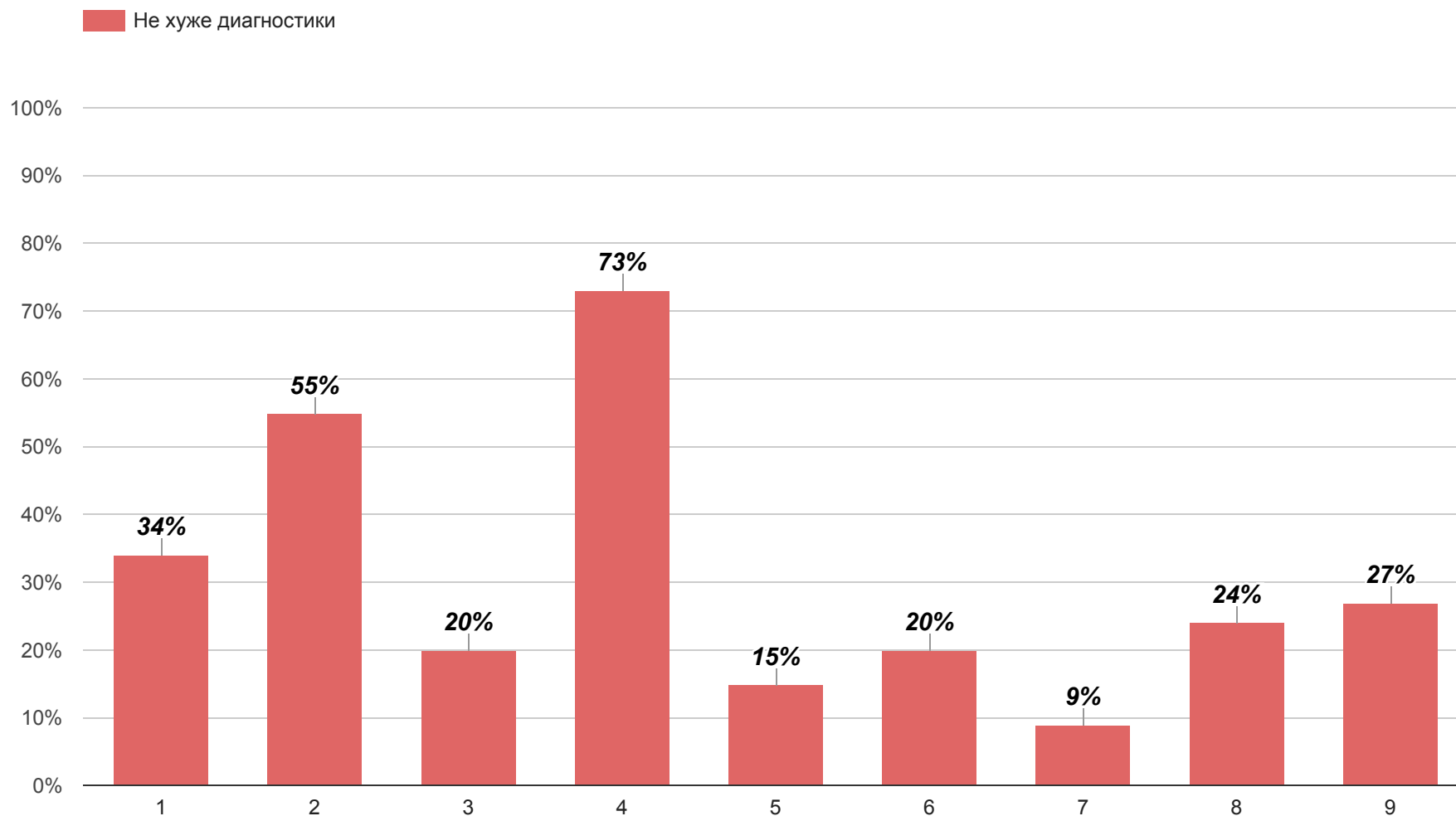


Колонки: **1** – Работа с текстом, **2** – Работа с изображением, **3** – Работа с таблицей, **4** – Работа с собственными данными, **5** – Работа с несколькими источниками, **6** – Операции вычисления, **7** – Операции сравнения, **8** – Логические операции, **9** – Навыки письма

## Модуль Т

	Назначен	Выполнен	Хуже диагностики	На уровне диагностики	Лучше диагностики	Процент от выполнивших модуль		
Работа с текстом	208	55	36	10	9	66%	18%	16%
Работа с изображением	208	55	25	17	13	45%	31%	24%
Работа с таблицей	208	55	44	7	4	80%	13%	7%
Работа с собственными данными	208	55	15	13	27	27%	24%	49%
Работа с несколькими источниками	208	55	47	6	2	85%	11%	4%
Операции вычисления	208	55	44	6	5	80%	11%	9%
Операции сравнения	208	55	50	4	1	91%	7%	2%
Логические операции	208	55	42	10	3	76%	18%	6%
Навыки письма	208	55	40	14	1	73%	25%	2%
	Назначен	Выполнен	Ниже среднего	Средний	Выше среднего	Процент от выполнивших модуль		
Работа с текстом	208	55	23	9	23	42%	16%	42%
Работа с изображением	208	55	18	15	22	33%	27%	40%
Работа с таблицей	208	55	20	13	22	36%	24%	40%
Работа с собственными данными	208	55	12	17	26	22%	31%	47%
Работа с несколькими источниками	208	55	23	13	19	42%	24%	34%
Операции вычисления	208	55	24	8	23	44%	14%	42%
Операции сравнения	208	55	25	6	24	45%	11%	44%
Логические операции	208	55	23	13	19	42%	24%	34%
Навыки письма	208	55	23	13	19	42%	24%	34%

## Модуль Т. Не хуже диагностики



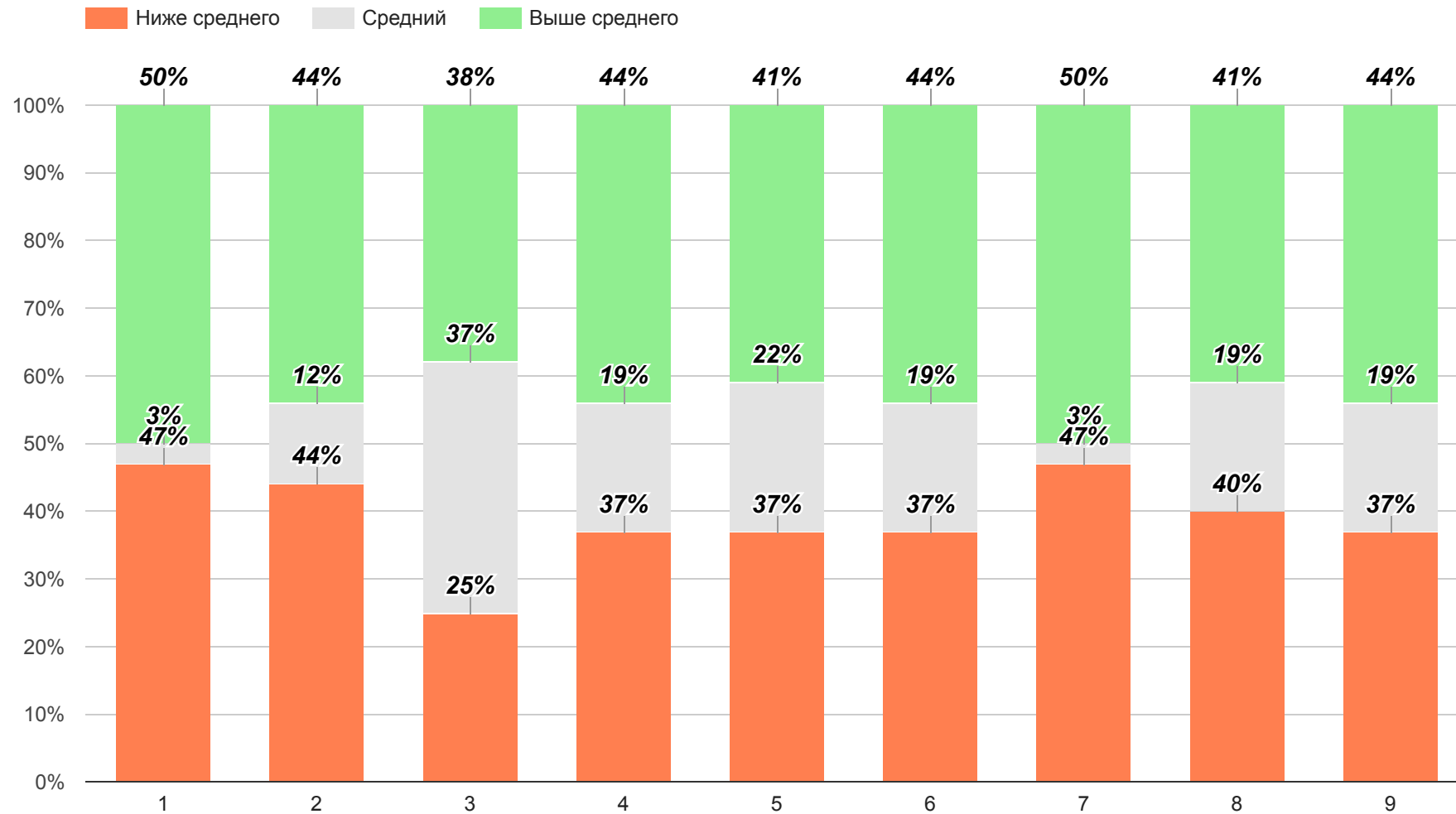
Колонки: **1** – Работа с текстом, **2** – Работа с изображением, **3** – Работа с таблицей, **4** – Работа с собственными данными, **5** – Работа с несколькими источниками, **6** – Операции вычисления, **7** – Операции сравнения, **8** – Логические операции, **9** – Навыки письма

## Модуль Р

	Назначен	Выполнен	Хуже диагностики	На уровне диагностики	Лучше диагностики	Процент от выполнивших модуль		
Работа с текстом	104	32	26	4	2	81%	13%	6%
Работа с изображением	104	32	21	10	1	66%	31%	3%
Работа с таблицей	104	32	23	7	2	72%	22%	6%
Работа с собственными данными	104	32	23	6	3	72%	19%	9%
Работа с несколькими источниками	104	32	27	5	0	84%	16%	
Операции вычисления	104	32	27	3	2	85%	9%	6%
Операции сравнения	104	32	22	10	0	69%	31%	
Логические операции	104	32	26	6	0	81%	19%	
Навыки письма	104	32	28	4	0	87%	13%	
	Назначен	Выполнен	Ниже среднего	Средний	Выше среднего	Процент от выполнивших модуль		
Работа с текстом	104	32	15	1	16	47%	3%	50%
Работа с изображением	104	32	14	4	14	44%	12%	44%
Работа с таблицей	104	32	8	12	12	25%	37%	38%
Работа с собственными данными	104	32	12	6	14	37%	19%	44%
Работа с несколькими источниками	104	32	12	7	13	37%	22%	41%
Операции вычисления	104	32	12	6	14	37%	19%	44%
Операции сравнения	104	32	15	1	16	47%	3%	50%
Логические операции	104	32	13	6	13	40%	19%	41%
Навыки письма	104	32	12	6	14	37%	19%	44%



## Модуль Р



Колонки: **1** – Работа с текстом, **2** – Работа с изображением, **3** – Работа с таблицей, **4** – Работа с собственными данными, **5** – Работа с несколькими источниками, **6** – Операции вычисления, **7** – Операции сравнения, **8** – Логические операции, **9** – Навыки письма